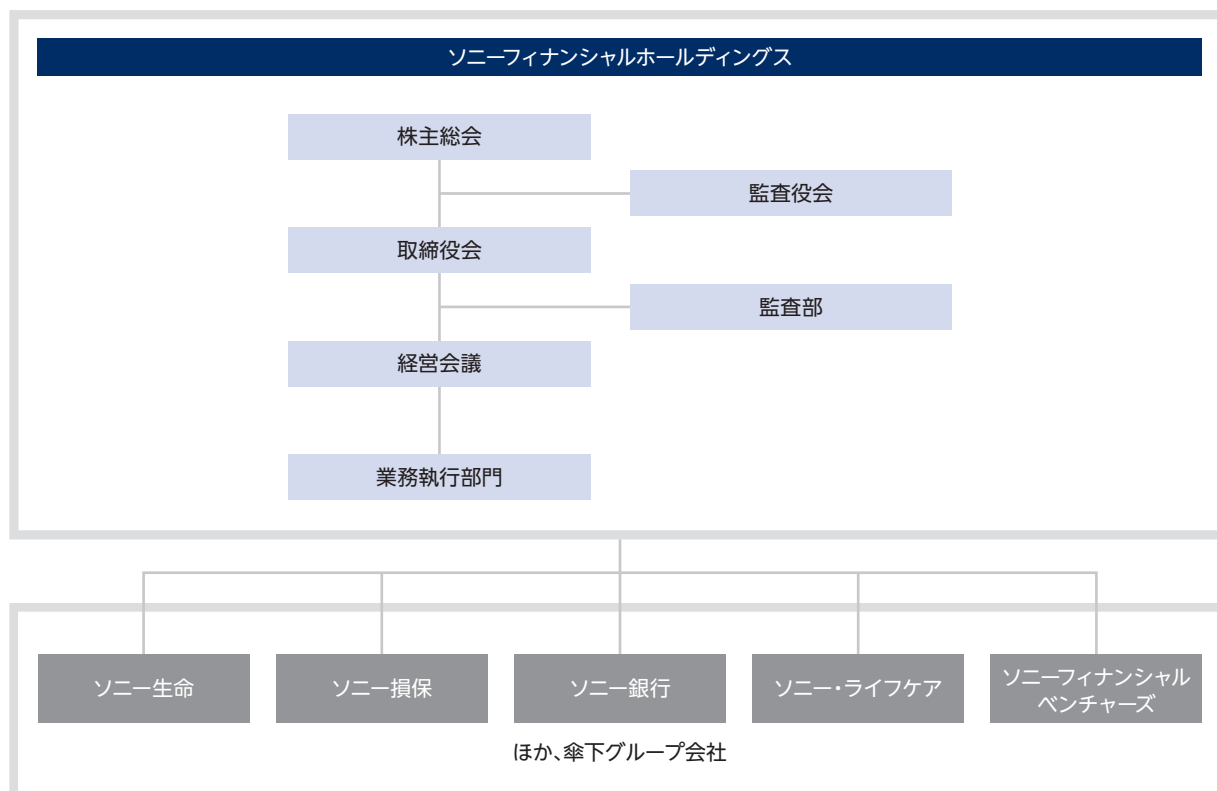


会社概要 (2020年3月31日現在)

商号	ソニーフィナンシャルホールディングス株式会社 (英文名) Sony Financial Holdings Inc.
設立年月日	2004年4月1日
所在地	東京都千代田区大手町1丁目9番2号
事業内容	生命保険会社・損害保険会社・銀行・その他の保険業法および銀行法の規定により 子会社とした会社の経営管理、およびそれに附帯する業務
従業員数	SFH：84名（連結：11,487名、生命保険事業：8,739名、損害保険事業：1,347名、 銀行事業：644名、その他：690名、全社（共通）：67名）
資本金	19,994百万円

(注) 1. SFHの従業員のうち、9名は生命保険事業、1名は損害保険事業、7名は銀行事業、67名は全社（共通）
2. その他として、記載されている従業員数は、子会社である介護事業およびベンチャーキャピタル事業における従業員数

組織図



グループ各社の概要 (主要子会社) (2020年7月1日現在)

■ 生命保険事業

商号	設立	所在地	事業内容	資本金 (百万円)	株主
ソニー生命保険株式会社 (英文名: Sony Life Insurance Co., Ltd.)	1979年 8月10日	東京都 千代田区	生命保険業	70,000	ソニーフィナンシャル ホールディングス株式会社 100%
— ソニーライフ・ウィズ 生命保険株式会社 (英文名: Sony Life With Insurance Co., Ltd.)	2007年 8月29日	東京都 渋谷区	生命保険業	21,500	ソニー生命保険株式会社 100%
— SA Reinsurance Ltd.	2009年 10月29日	英国領バミューダ	再保険業	15,900	ソニー生命保険株式会社 100%

■ 損害保険事業

商号	設立	所在地	事業内容	資本金 (百万円)	株主
ソニー損害保険株式会社 (英文名: Sony Assurance Inc.)	1998年 6月10日	東京都 大田区	損害保険業	20,000	ソニーフィナンシャル ホールディングス株式会社 100%

■ 銀行事業

商号	設立	所在地	事業内容	資本金 (百万円)	株主
ソニー銀行株式会社 (英文名: Sony Bank Inc.)	2001年 4月2日	東京都 千代田区	銀行業	31,000	ソニーフィナンシャル ホールディングス株式会社 100%
— ソニーペイメント サービス株式会社 (英文名: Sony Payment Services Inc.)	2006年 9月1日	東京都 港区	クレジットカード 決済事業	488	ソニー銀行株式会社 57% 他4社
— SmartLink Network Hong Kong Limited	2013年 2月27日	中華人民共和国 香港特別行政区	クレジットカード 決済事業	13	ソニーペイメントサービス株式会社 100%
— SmartLink Network Europe B.V.	2019年 8月1日	オランダ	クレジットカード 決済事業	10	ソニーペイメントサービス株式会社 100%

■ 介護事業

商号	設立	所在地	事業内容	資本金 (百万円)	株主
ソニー・ライフケア株式会社 (英文名: Sony Lifecare Inc.)	2014年 4月1日	東京都 渋谷区	介護事業を行う会社の 経営管理および それに附帯する事業	2,625	ソニーフィナンシャル ホールディングス株式会社 100%
— ライフケアデザイン株式会社 (英文名: Lifecare Design Inc.)	1999年 10月5日	東京都 渋谷区	有料老人ホームの 企画・開発・運営	2,295	ソニー・ライフケア株式会社 100%
— プラウドライフ株式会社 (英文名: Proud Life Inc.)	2006年 7月3日	神奈川県 横浜市	有料老人ホーム等 の管理・運営・企画	3	ソニー・ライフケア株式会社 100%

■ その他 (ベンチャーキャピタル事業)

商号	設立	所在地	事業内容	資本金 (百万円)	株主
ソニーフィナンシャルベンチャーズ 株式会社 (英文名: Sony Financial Ventures Inc.)	2018年 7月10日	東京都 千代田区	ベンチャー キャピタル事業	10	ソニーフィナンシャル ホールディングス株式会社 100%

資本金・株式の状況

年月日	発行済株式総数 増減 (株)	発行済株式総数 残高 (株)	資本金増減額 (百万円)	資本金残高 (百万円)	資本準備金 増減額 (百万円)	資本準備金残高 (百万円)
2019年4月1日～2020年3月31日	24,422	435,087,405	31	19,994	31	195,371

(注) 譲渡制限付株式報酬としての新株式発行 (有償第三者割当) による増加であり、当該発行についての発行価額、資本組入額は以下のとおり
発行価額 1 株につき 2,564 円
資本組入額 1 株につき 1,282 円

上場証券取引所 (2020年3月31日現在)

東京証券取引所市場第一部 (証券コード: 8729)

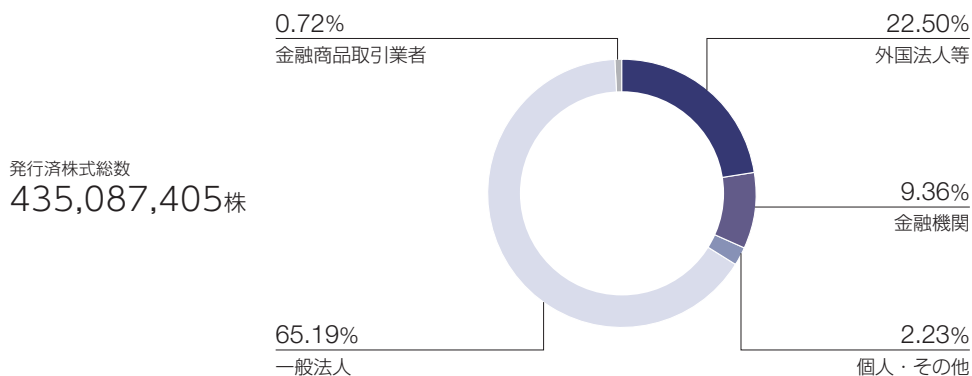
大株主の状況 (2020年3月31日現在)

氏名または名称	所有株式数 (株)	発行済株式 (自己株式を除く) の総数に対する 所有株式数の割合 (%)
ソニー株式会社	283,050,000	65.06
JP MORGAN CHASE BANK 385632	21,698,728	4.98
日本マスタートラスト信託銀行株式会社 (信託口)	14,255,200	3.27
SSBTC CLIENT OMNIBUS ACCOUNT	9,483,551	2.18
日本トラスティ・サービス信託銀行株式会社 (信託口)	9,172,500	2.10
JP MORGAN CHASE BANK 385635	3,996,708	0.91
GOLDMAN,SACHS& CO.REG	3,545,322	0.81
THE BANK OF NEW YORK MELLON 140042	3,356,149	0.77
日本トラスティ・サービス信託銀行株式会社 (信託口5)	3,301,400	0.75
JP MORGAN CHASE BANK 385151	2,730,852	0.62

(注) 1. 2019年8月22日付で公衆の縦覧に供されているキャピタル・リサーチ・アンド・マネージメント・カンパニーを提出者とする大量保有報告書の変更報告書において、同社が2019年8月15日現在でSFH株式を29,047,200株 (発行済株式総数に対する所有株式数の割合: 6.68%) 保有している旨が記載されていますが、SFHとしては2020年3月31日現在における実質所有株式数の確認ができていませんので、上記大株主の状況には含めていません
2. ソニー (株) が2020年5月19日に発表したSFH株式および新株予約権に対する公開買付けが2020年7月13日に終了し、その結果、ソニー (株) は、2020年7月20日をもって、SFH株式406,626,238株 (発行済株式 (自己株式を除く) の総数に対する所有株式数の割合: 93.47%) を所有するに至りました

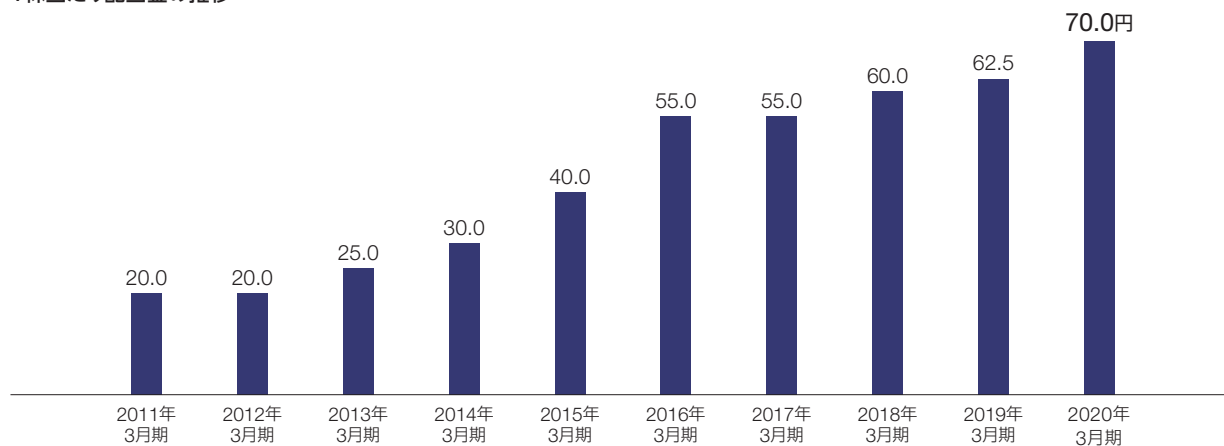
▶P113 親会社ソニー (株) との関係

株式の所有者別状況 (2020年3月31日現在)



配当の状況 (2020年6月23日現在)

1株当たり配当金の推移



(注) 1. 2012年3月期において株式分割を行いました。2011年3月期の期首に当該分割が行われたと仮定して算定しています
 2. SFHは、2020年5月19日開催の取締役会において、ソニー(株)によるSFHの普通株式および新株予約権に対する公開買付け(以下「本公開買付け」という)が成立することを条件に、2021年3月期の配当を行わないことを決議しました。その後、2020年7月14日に公表した「支配株主であるソニー株式会社による当社株式等に対する公開買付けの結果に関するお知らせ」に記載のとおり、2020年7月13日に本公開買付けが成立したことから、2021年3月期の配当は行わない予定です

株主総利回り

	(%)				
	2016年3月期	2017年3月期	2018年3月期	2019年3月期	2020年3月期
SFH	77.3	98.3	109.0	120.1	110.2
〈比較指標：TOPIX〉	〈87.3〉	〈98.0〉	〈111.2〉	〈103.1〉	〈90.9〉

株価の推移 (2020年6月30日現在)

